

Министерство образования и науки Российской Федерации
Государственное образовательное учреждение
высшего профессионального образования

«САНКТ-ПЕТЕРБУРГСКАЯ ГОСУДАРСТВЕННАЯ ХУДОЖЕСТВЕННО-
ПРОМЫШЛЕННАЯ АКАДЕМИЯ ИМЕНИ А. Л. ШТИГЛИЦА»
КАФЕДРА ИСКУССТВОВЕДЕНИЯ И КУЛЬТУРОЛОГИИ

ИСТОРИЯ ЖИЛОЙ АРХИТЕКТУРЫ И ИНТЕРЬЕРА ДРЕВНЕГО МИРА

ПРИЛОЖЕНИЕ

к учебно-методическому пособию по дисциплине
«ИСТОРИЯ ИСКУССТВА И АРХИТЕКТУРЫ ДРЕВНЕГО МИРА»
для направления (специальности)
070906 – история и теория изобразительного искусства

Санкт-Петербург
2010г.

Составитель: Т.В. Ковалева, кандидат искусствоведения, доцент

Рецензент: П. А. Кудин, доктор искусствоведения, профессор кафедры живописи Российского государственного педагогического университета им. А. И. Герцена

Общая редакция: Т. В. Горбунова, доктор философии, профессор, зав. кафедрой «Искусствоведение и культурология»

СОГЛАСОВАНО:

на заседании кафедры «Искусствоведение и культурология»
протокол № 10 от «17» декабря 2009г.

на заседании Ученого совета
протокол № ____ от «____» _____ 2010г.

История жилой архитектуры и интерьера Древнего Мира: Учебно-методическое пособие по дисциплине: «История искусства и архитектуры Древнего Мира» /Сост. Т.В. Ковалева, под ред. Т.В. Горбуновой.

ИСТОРИЯ ЖИЛОЙ АРХИТЕКТУРЫ И ИНТЕРЬЕРА ДРЕВНЕГО МИРА

ИЛЛЮСТРАЦИИ

Древний Восток

1. Карта географического расположения древнейших городов Египта, Передней Азии и области распространения эгейской культуры.
2. Ситуационный план города Ахетатон (Амарна, XV-XIV вв. до н.э.). Древний Египет. Новое царство (1580-1070 гг. до н.э.).
3. План города Вавилон в VI в. до н.э.
4. Рельеф из Амарны «Семья Эхнатона».
5. Роспись парадного зала дворца в Амарне «Две принцессы» – дочери Эхнатона и Нефертити (XIV в. до н.э.).
6. Крылатый бык, охраняющий вход во Дворец Саргона II в Дур-Шаррукине – столице Ассирийского царства (712-707 гг. до н.э.).
7. Изображение царя Ашшурнасирапала II с чашей в руке. Фрагмент рельефа из дворца в Кальху (884-859 гг. до н.э.). Ассирия (XII – VII вв. до н.э.).
8. Росписи во Дворце правителя Мари (Тель Харири) Зимрилима (XVIII в. до н.э.). Двуречье. Старовавилонский период (XX – XVII вв. до н.э.).

Древняя Греция

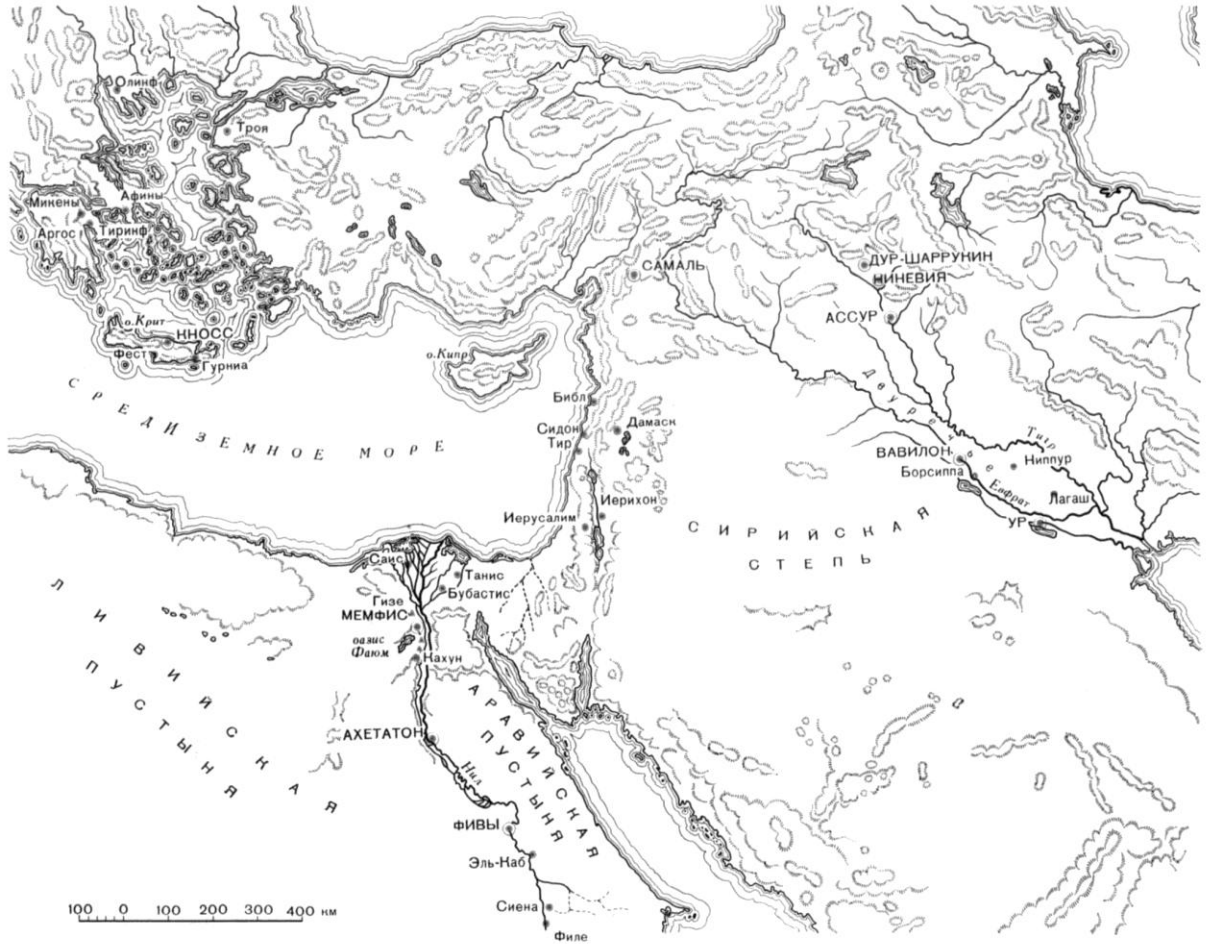
9. План Кносского дворца (XX – XVI вв. до н.э.). Среднеминойский или дворцовый период Крито-Микенской культуры (XXII – XVI вв. до н.э.).
10. План Дворца в Фесте на острове Крит (XX – XVII вв. до н.э.).
11. Кносский дворец на острове Крит. Портик с черными колоннами.
12. Кносский дворец на острове Крит. Нижний ярус светового колодца.
13. Кносский дворец на острове Крит. Комната с дельфинами в восточном крыле украшена фреской с изображением дельфинов, рыбок, морских ежей.
14. Кносский дворец на острове Крит. Ванная комната царицы. Стены комнаты в нижней части облицованы гипсовыми плитами, в верхней – покрыты штукатуркой и расписаны.
15. Кносский дворец на острове Крит. Тронный зал украшали изображения грифонов среди тростниковых зарослей на красном фоне.
16. Глиняные таблички с изображением фасадов домов портовых городов Крито-Микенской культуры (XXII – XVI вв. до н.э.).
17. Терракотовая модель минойского дома. Остров Фера (Санторин).
18. Три стены в нижнем помещении Дома Дельта на острове Фера занимает фреска «Приход весны»: пейзаж с изображением вулканических скал и растущими на них лилиями, над цветами порхают беззаботные ласточки.

19. Росписи Западного дома на острове Фера посвящены морским сюжетам, особенно знаменита фреска «Юноша с уловом».
20. Парадный зал дворца в Пилосе легендарного царя Нестора. Реконструкция мегарона. Микенская Греция (XV-XII вв. до н.э.).
21. Планировочная схема мегарона – парадного прямоугольного зала с большим круглым очагом посередине. Наличие мегарона характерно для композиционного решения всех микенских комплексов.
22. Планировочная схема раннего типа жилого древнегреческого дома пастадного.
23. План и реконструкция древнегреческого пастадного дома.
24. Греческая настенная живопись в «Гробнице ныряльщика» в Пестуме (480 г. до н.э.).
25. Напольная протомозаика мозаика из отшлифованной гальки в одной из ванных комнат дворца греческой метрополии эпохи эллинизма в Центральной Азии – Бактрии (Ай-Ханум).

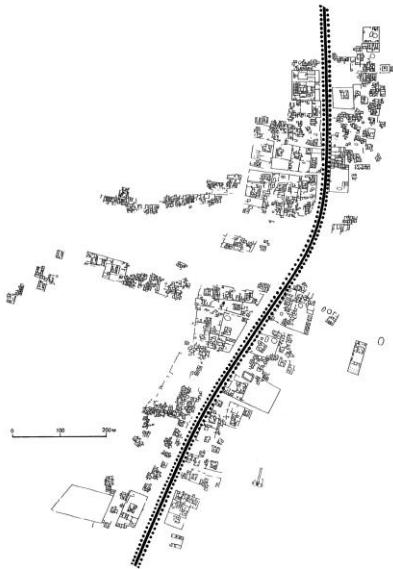
Древний Рим

26. Карта географического расположения городов Римской империи в IV в. н.э.
27. План древнего этрусского города Морцаботто VI в. до н.э. Этрусские города строились согласно перпендикулярной планировке.
28. План погребального кургана в Черветери (VII в. до н.э.). Устройство усыпальниц с множеством отсеков внутри – отголосок устройства жилых помещений.
29. Погребальные урны в форме хижин (IX в. до н.э.).
30. План гробницы щитов и кресел (VI в. до н.э.). Некрополь Бандитаччья в Черветери (VII – VI вв. до н.э.).
31. Архитектурная реконструкция хижины из тростника (1989г.). Воссоздает круглое в плане сооружение.
32. Модель дома из Кьюзи (V – нач. IV вв. до н.э.).
33. Гробница щитов и кресел (VI в. до н.э.). Некрополь Бандитаччья в Черветери (VII – VI вв. до н.э.).
34. Гробница Магната (V в. до н.э.). Некрополь Монтероцци в Тарквиниях (конец VII – VI вв. до н.э.).
35. Гробница Авгуров (последняя четверть VI в. до н.э.). Подобно другим склепам некрополя Монтероцци, воспроизводит внутренний вид жилого дома.
36. Гробница рельефов. Некрополь Бандитаччья в Черветери (VII – VI вв. до н.э.).
37. Реконструкция древнеримских инсул (I в. до н.э.).
38. Планировочная схема домуса атриумного типа.
39. Модель древнеримского домуса атриумного типа.
40. Дом Гете или Дом танцующего Фавна в Помпеях (II в. до н.э.).
41. Макет виллы Адриана в Тиволи (2в. н.э. 125-135 г.г.).

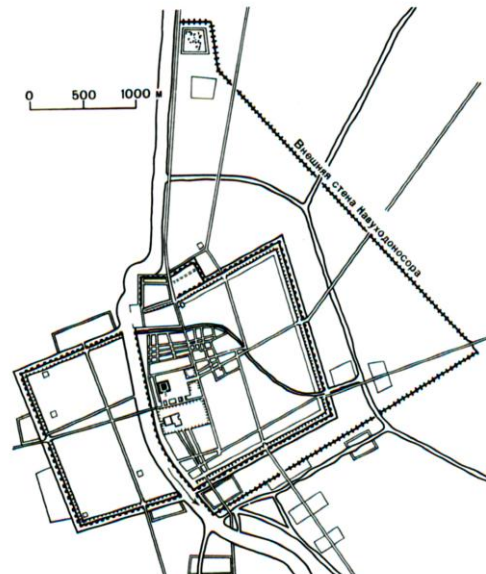
42. Атриум дома Луция Альбуция Цельса или Серебряной свадьбы в Помпеях (1 в. до н.э.).
43. Перистиль Дома братьев Веттиев в Помпеях.
44. Самнитский дом в Геркулануме (II – I вв. до н.э.). Первый помпейский стиль – инкрустационный или стиль «под кладку».
45. Росписи кубикеры из виллы в Боскорале. Второй архитектурно-перспективный стиль (после 80 г. до н.э.).
46. Дом Веттиев в Помпеях (62-79 гг. н.э.). Третий стиль или так называемая королевская живопись, канделябровый или канделябрный стиль, а также египетский (15 г. н.э. – 50-х гг. н.э.).
47. Интерьер виллы в Риме, обнаруженной под базиликой св. Себастьяна (235 г.). Четвертый стиль – орнаментальный.
48. Ванная комната в Доме Менандра или Доме серебряной посуды в Помпеях (III в. до н.э.) украшена мраморной мозаикой с изображением ныряющего мальчика и рыб.
49. Атриум Дома Прокула в Помпеях. Мозаика содержит изображения домашней птицы: уток, гусей и т.д.
50. Мозаика из виллы Адриана в Тиволи.
51. Зал Большой фрески на Вилле Мистерий в Помпеях (к. 2 в. до н.э. – 1 в. н. э.). Фрагмент.



1



2



3



4



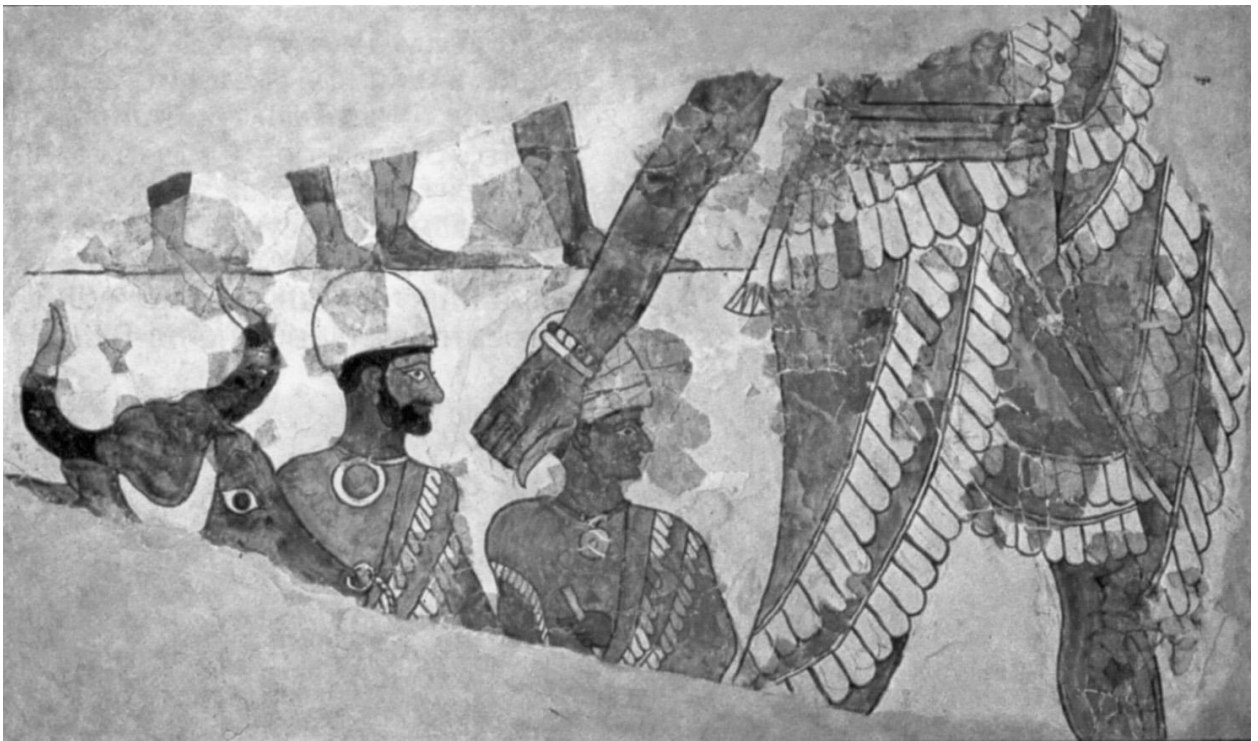
5



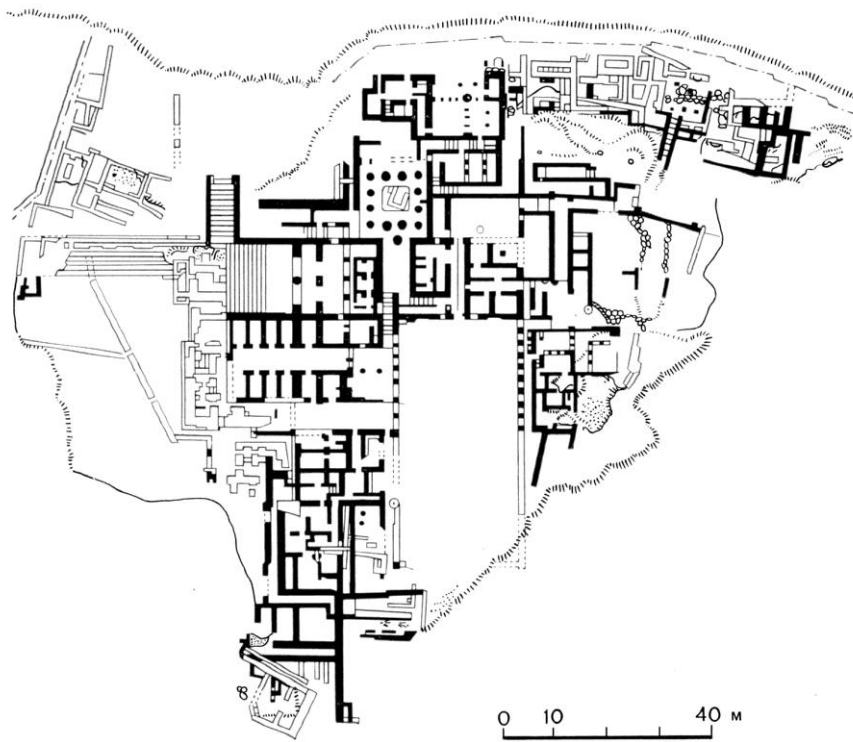
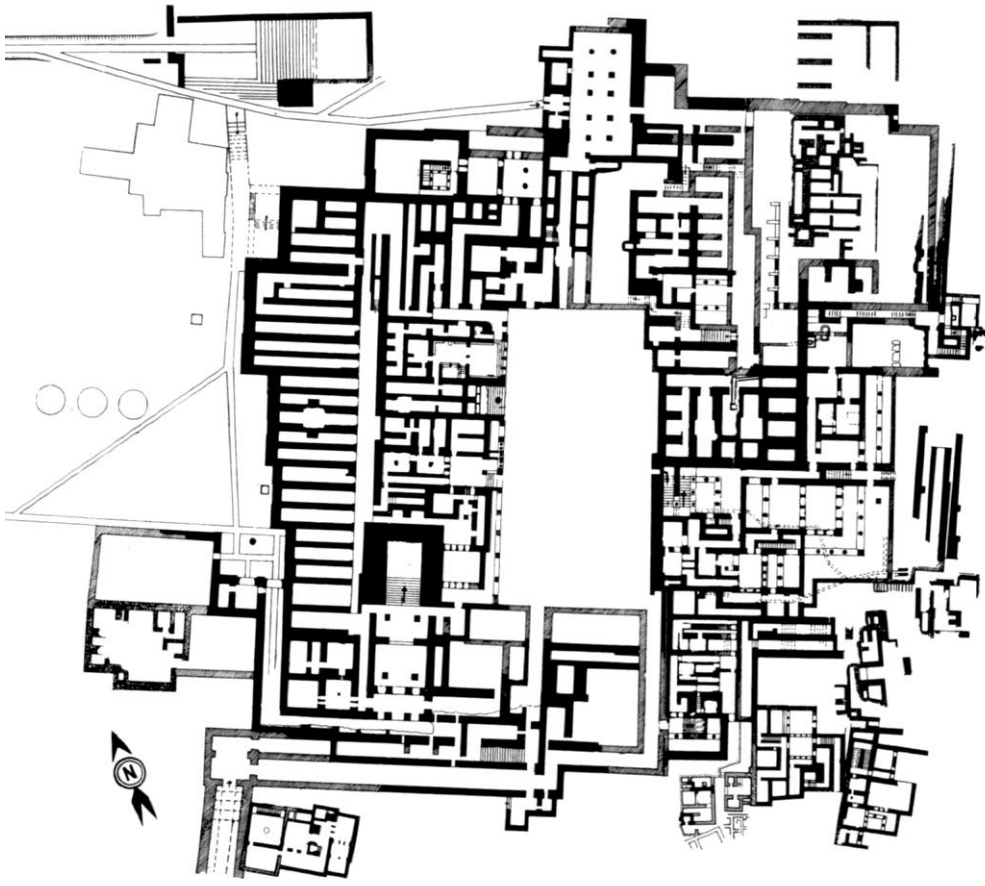
6



7



8

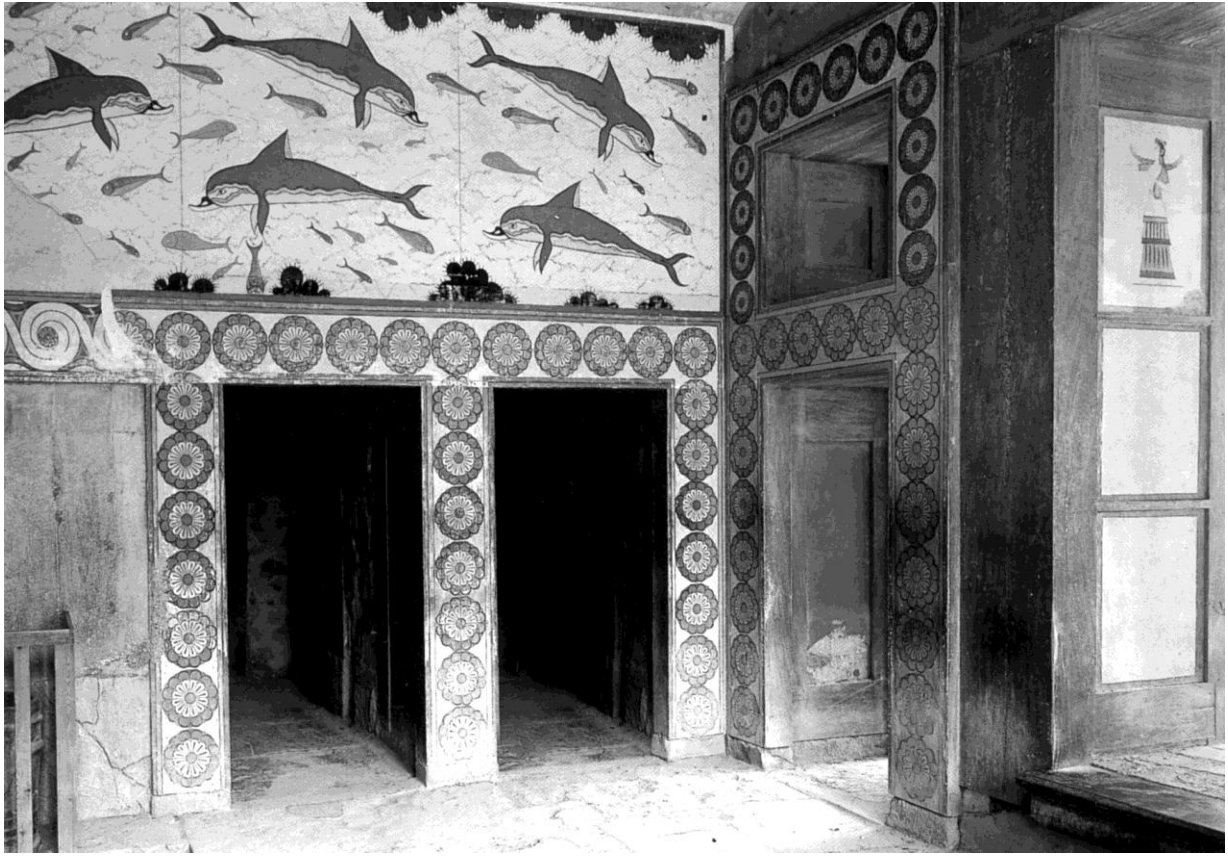




11



12



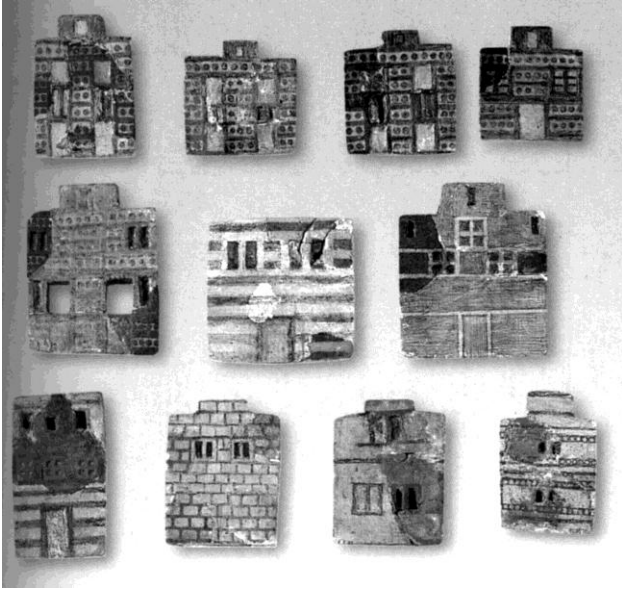
13



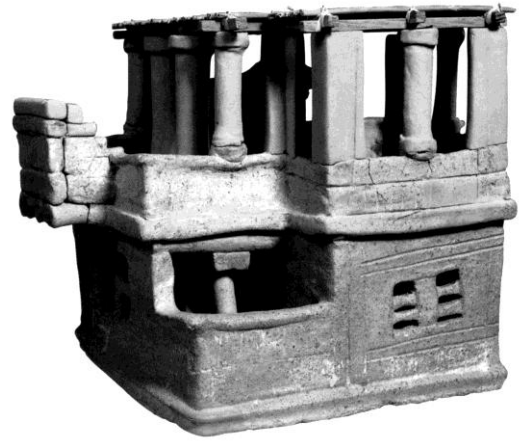
14



15



16



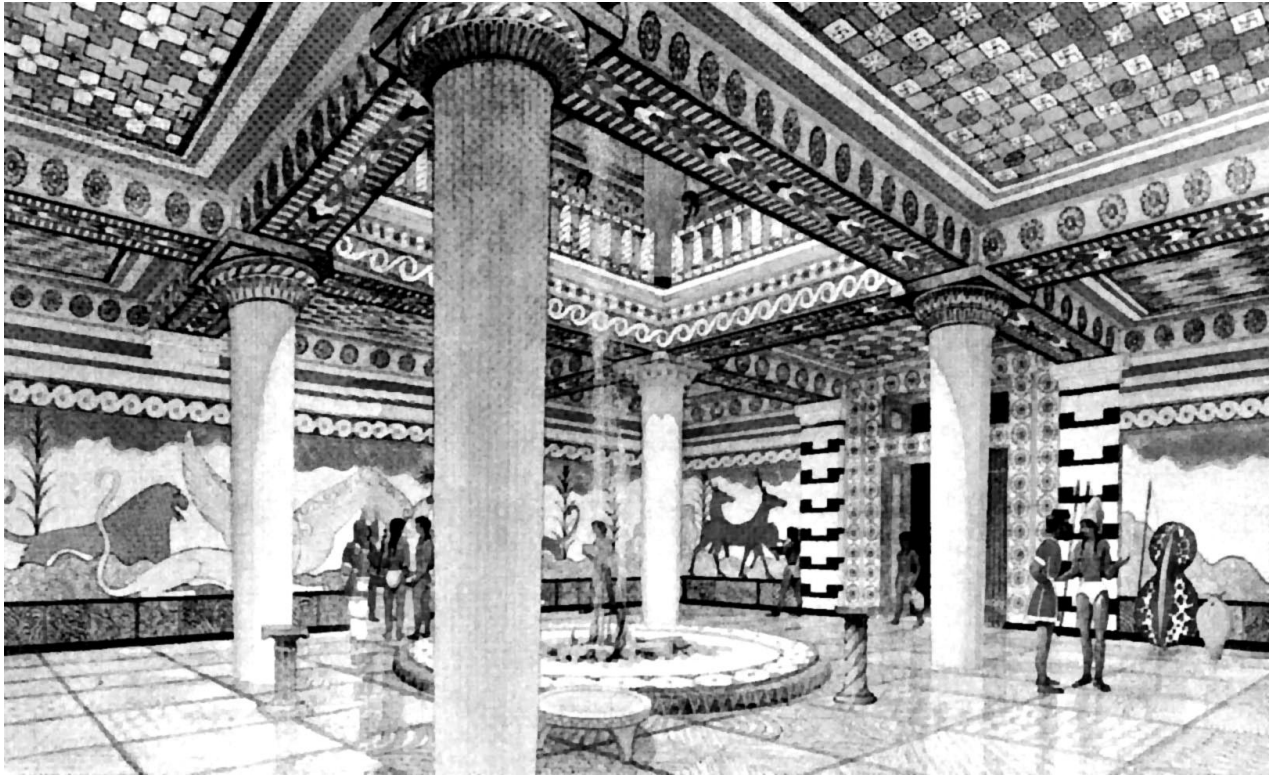
17



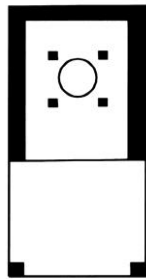
18



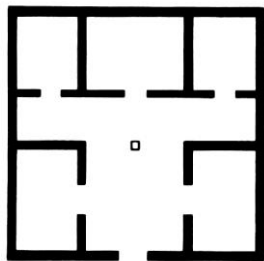
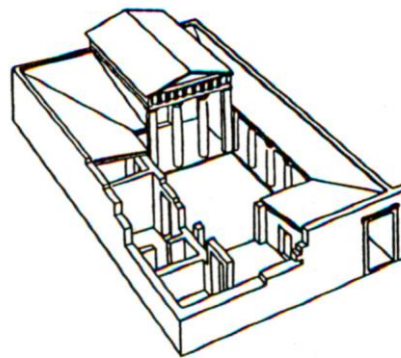
19



20



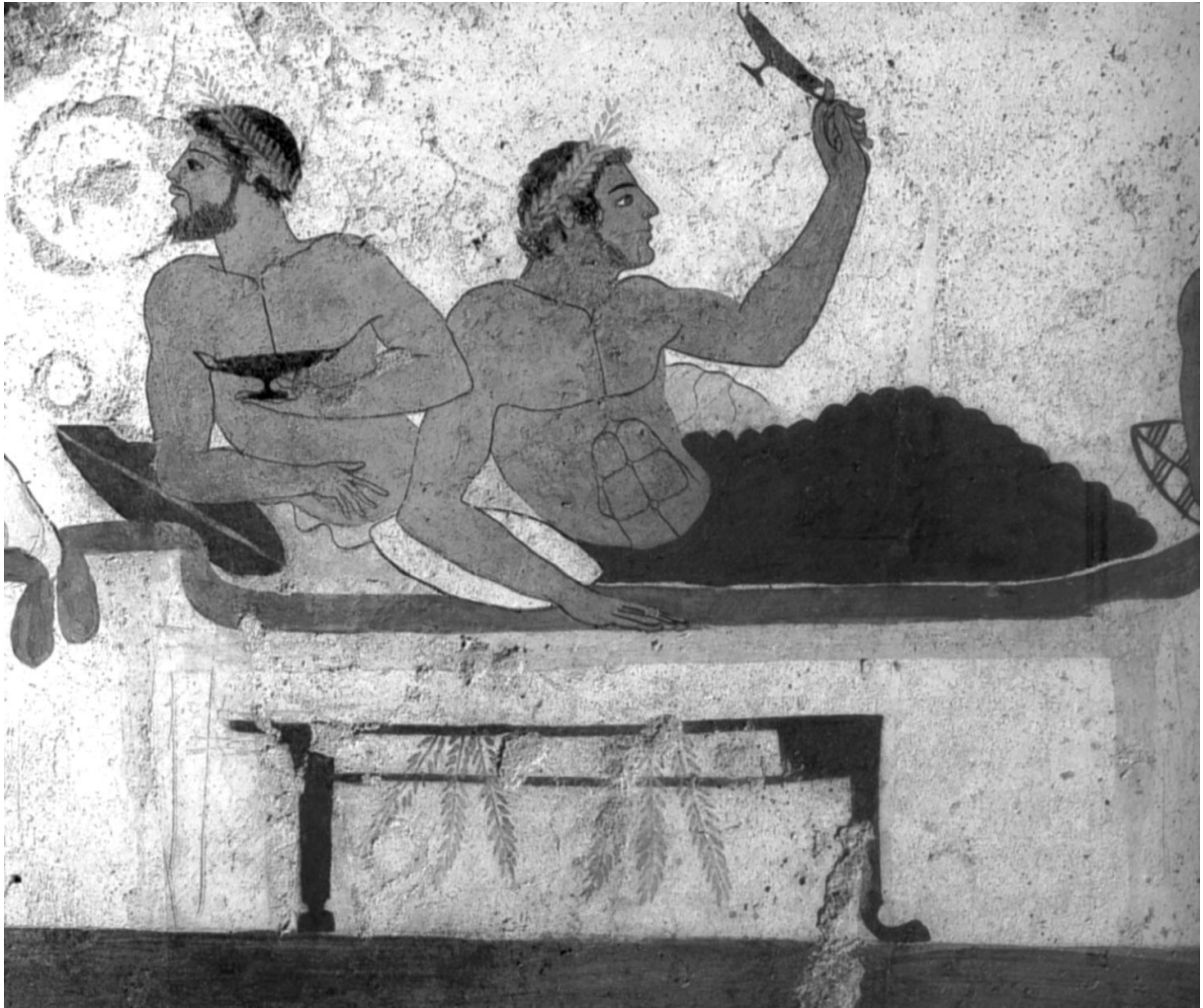
21



22



23



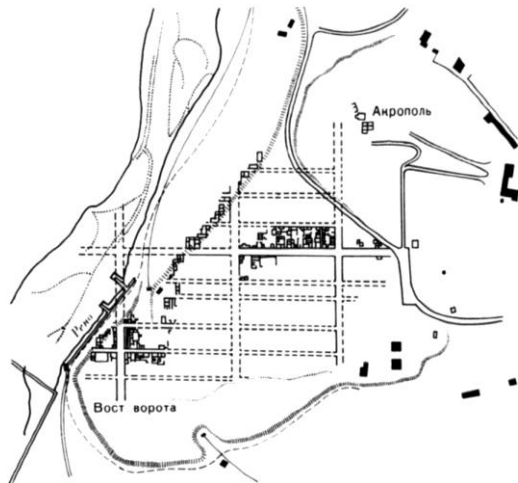
24



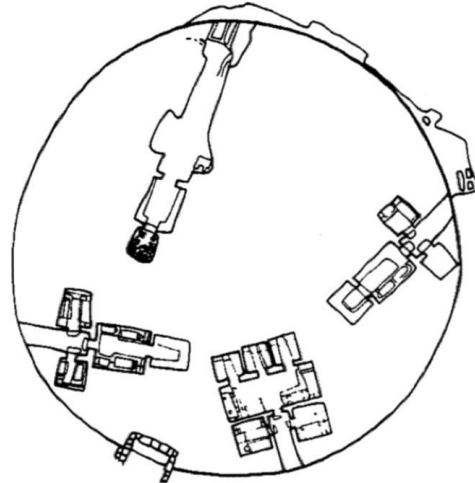
25



26



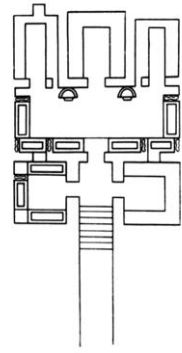
27



28



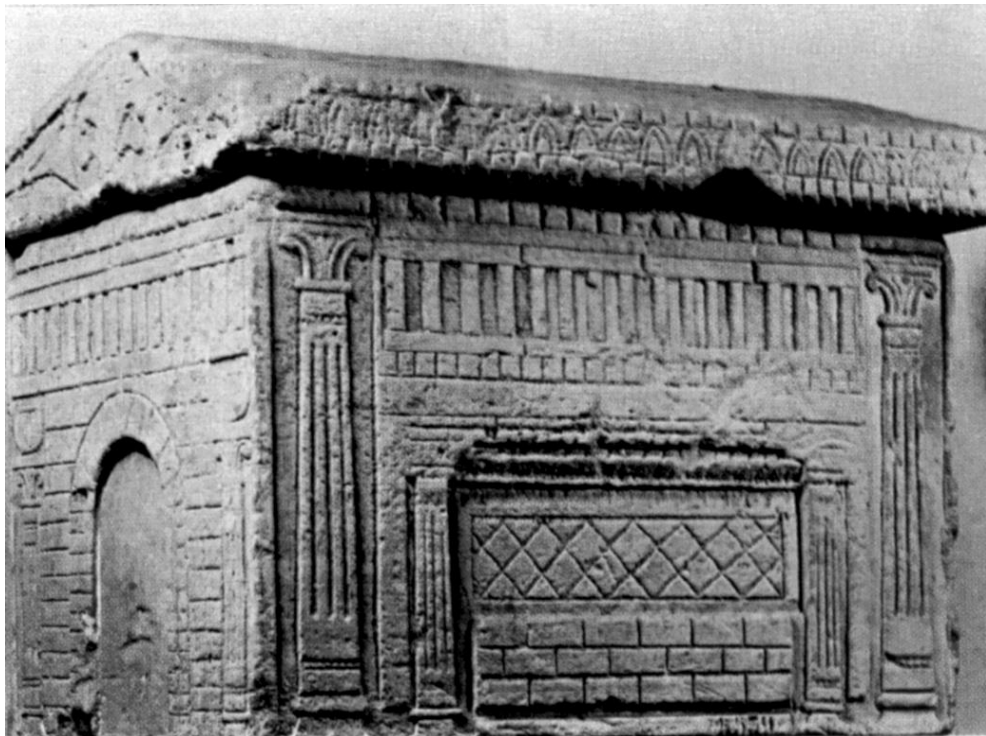
29



30



31



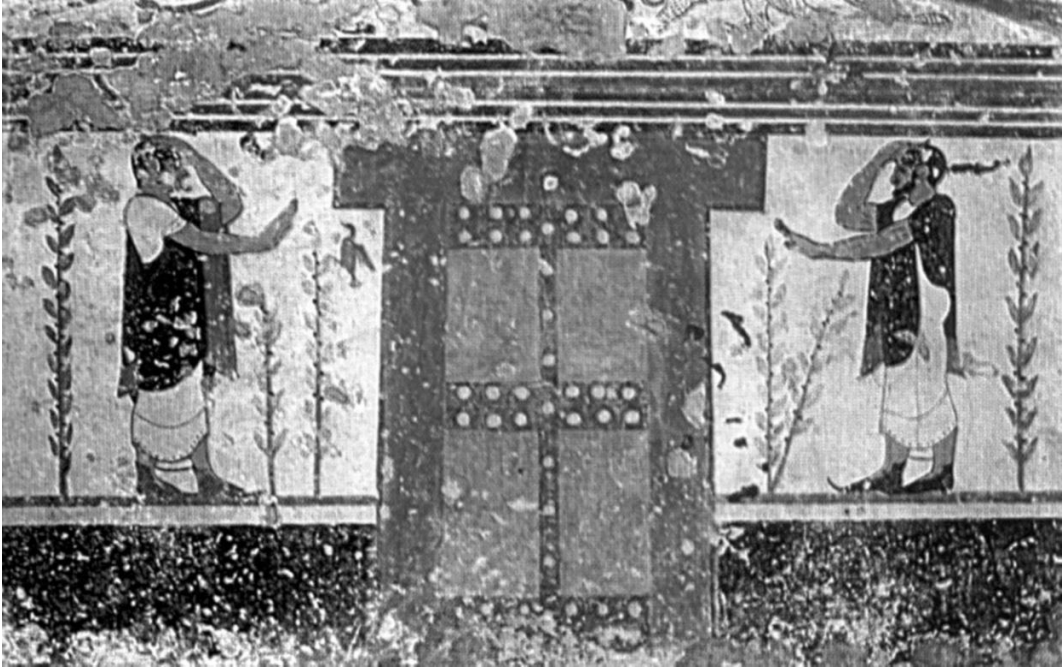
32



33



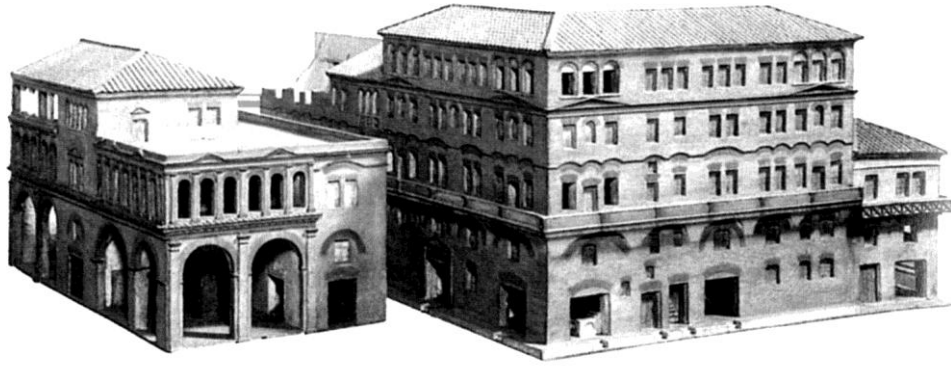
34



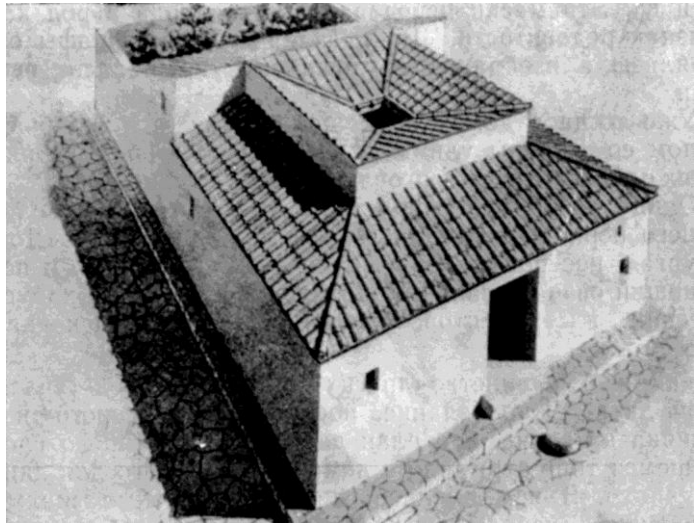
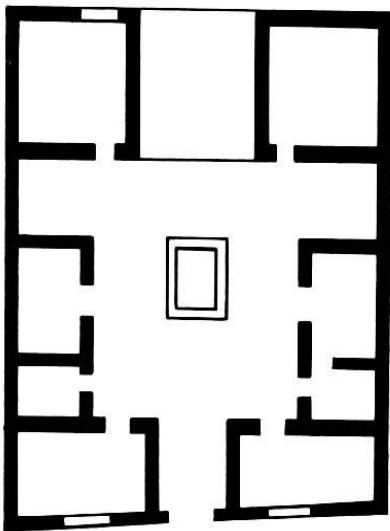
35



36

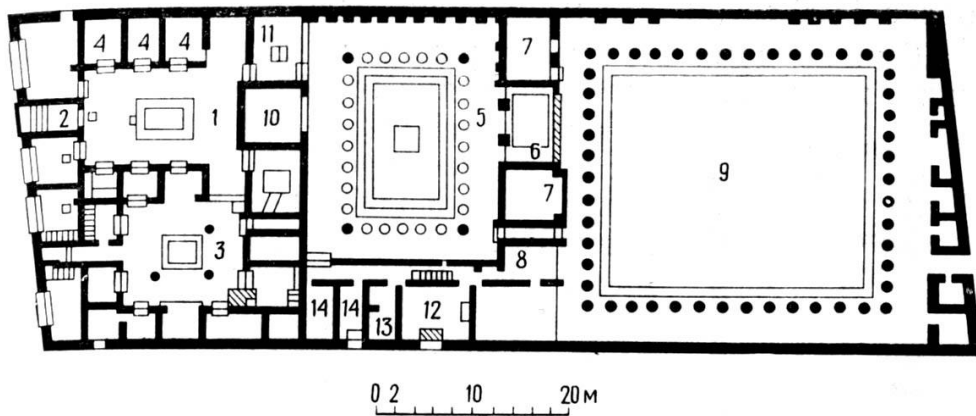


37



39

38



План дома Фавна

1 — этрусский атрий; 2 — сени; 3 — четырехсторонний атрий; 4 — спальни; 5 — первый перистиль; 6 — эседра с мозаикой (битва при Иссе); 7 — летние столовые; 8 — коридор; 9 — второй перистиль; 10 — таблинум; 11 — зимние столовые; 12 — кухня; 13 — баня; 14 — стойла

40

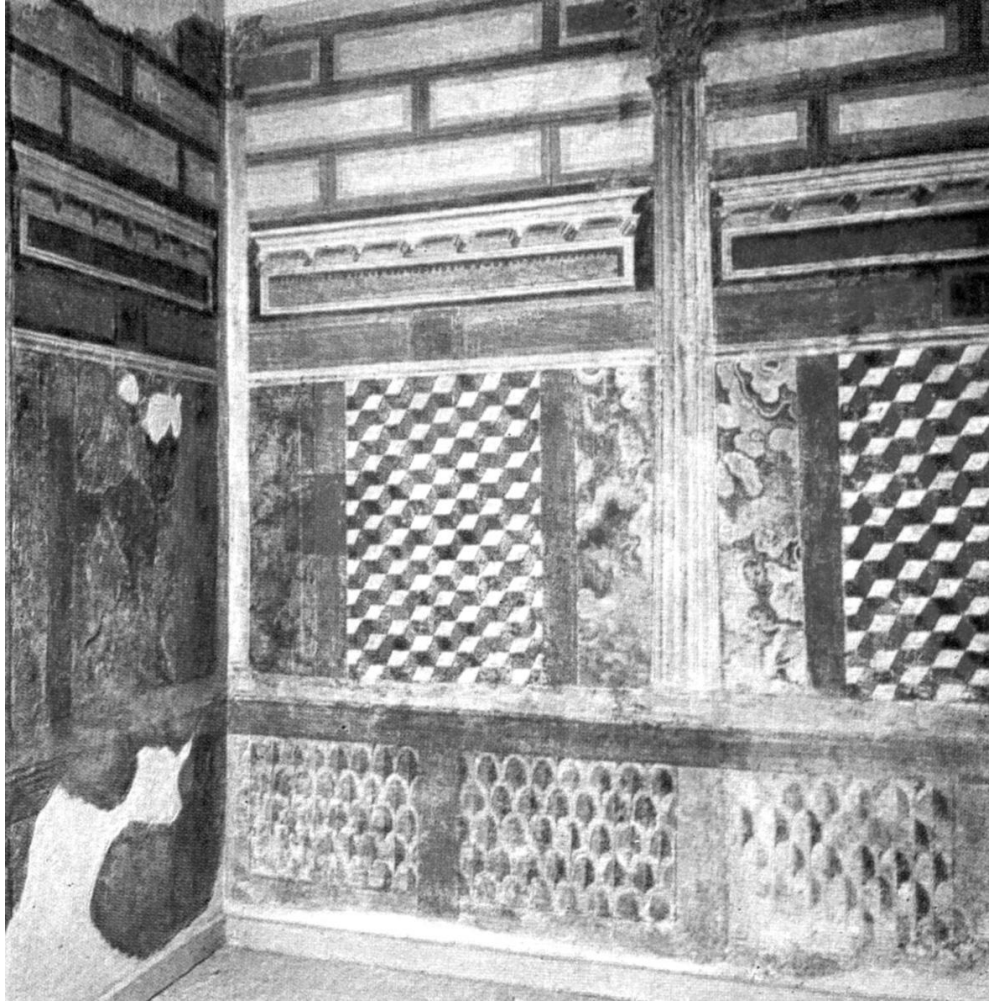




42



43



44



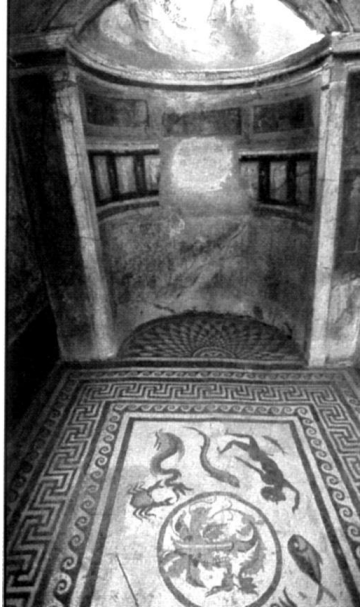
45



46



47



48



49



50

